

MARKUS Neo eröffnet neue Möglichkeiten in Marktforschung, Marketing und Vertrieb

Valide Informationen sind die essentielle Grundlage der Marktforschung. Ebenso hängt die Effizienz von Marketingaktionen und Vertriebsaktivitäten direkt mit der Qualität der Kundendaten und Adressen zusammen.

Als die führende Datenbank mit Unternehmensprofilen im deutschsprachigen Raum unterstützt MARKUS Neo Sie nun noch umfassender und ermöglicht:

- Bereinigung und Anreicherung der Stammdaten in CRM- und ERP-Systemen
- Vertriebsgebiet- und Potenzialanalysen
- Potenzial-, Strukturanalyse und Segmentierung eigener Kundenbestände und Märkte
- Monitoring des Wettbewerbs und von Marktveränderungen
- Monitoring von Bestandskunden
- Permanente Pflege von Kundenstammdaten

MARKUS Neo jetzt kostenfrei testen!

Wir ermöglichen Ihnen für vier Wochen unverbindlich den uneingeschränkten Zugang zu den Selektions- und Auswertungsmöglichkeiten auf unserer Online-Datenbank.

Sprechen Sie uns an!

Verband der Vereine Creditreform e.V.
Michael Vossen
Abteilungsleiter CD/DVD/HOST
Tel.: 02131/109 220
Fax: 02131/109 109
E-Mail: m.vossen@verband.creditreform.de



> Marketing Services

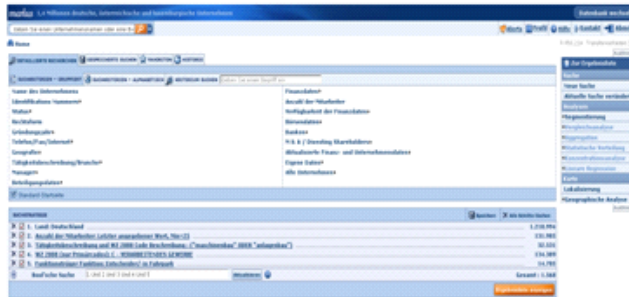
MARKUS Neo

Alles was Sie über 1,4 Mio deutsche, österreichische und luxemburgische Unternehmen wissen müssen!

Jetzt kostenfrei testen!

Das bietet Ihnen MARKUS Neo:

Komfortable Zielgruppenselektion auf Basis von über 100 Selektionskriterien

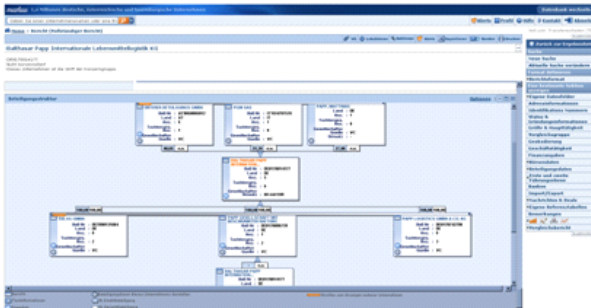


Detaillierte Unternehmensinformationen mit historischen Werten

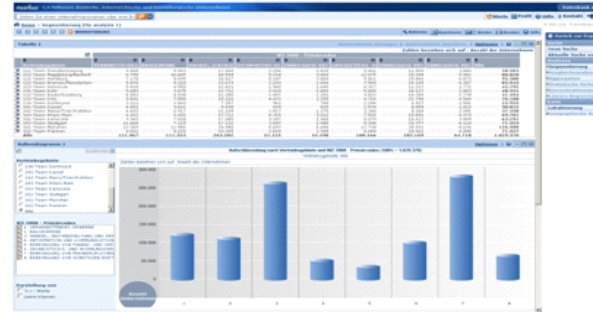


NEU: Jetzt mit 1. & 2. Führungsebene

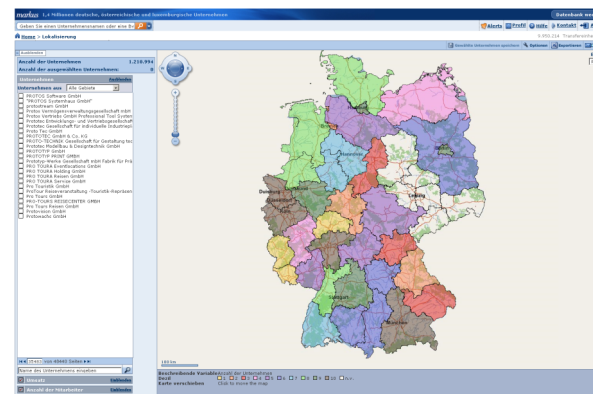
Umfangreichste Verflechtungsdatenbank über deutsche Unternehmen



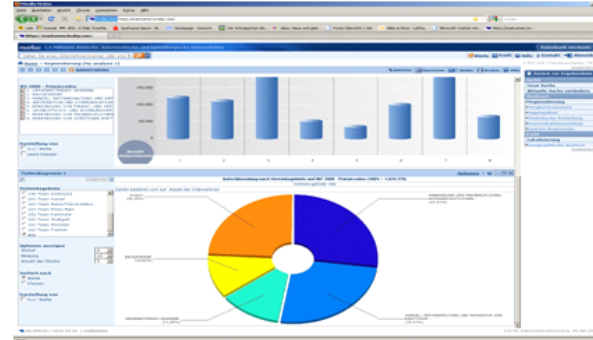
Differenzierte Segmentierungsmöglichkeit regional, größen- oder branchenspezifisch



Gebietsanalysen zur Marktdurchdringung oder Potenzialverteilung



Potenzial- und Strukturanalyse eigener Kunden und Märkte



Mit MARKUS Neo profitieren Sie unter der optimierten Benutzeroberfläche von maximaler Informationstiefe und innovativen Funktionen:

- 1,4 Mio. bonitätsgeprüfte Firmenprofile zu allen handelsregisterlich registrierten Unternehmen in Deutschland, Österreich und Luxemburg
- Umfassende Datentiefe mit detaillierten aktuellen und historischen Informationen zu Umsätzen, Mitarbeiterzahlen, Bankverbindungen, Branchenzuordnungen, etc.
- Datentiefe und Füllung (Creditreform Qualität in alle Datenfeldern vom Branchencode über den exakten Umsatzwert bis hin zur Bankverbindung)
- Ansprechpartner der ersten und (neu) auch der zweiten Führungsebene in elf Funktionen (z.B. Leiter Einkauf, Fuhrparkmanager, IT-Leiter, etc.)
- Anwendungsfreundliche Selektionsoberfläche mit erweiterten Selektionsmöglichkeiten
- Umfangreichste Datenbank zu den Verflechtungen deutscher Unternehmen (auch international) mit dynamischen Diagrammen
- Angabe der wirtschaftlich Berechtigten
- Matching-Tool zum Einlesen eigener Kunden und Potenzialdaten